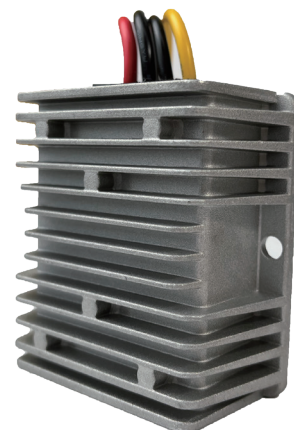


非隔离升压DC-DC转换器

- 进口元器件, CE/RoHS认证规范设计
- 满载老化测试, 足功率, 性能优异, 稳定输出
- 采用进口优质导热硅胶灌封, 防水, 防尘, 防震
- 铸铝外壳, 散热高效, 体积小, 安装简单
- 内置过流、低压、过温等保护功能
- 宽电压输入, 高达93%~98%高效转换
- 12个月质保服务



规格参数

| 规格 | 输入电压范围 | 额定输入电压 | 输出电压 | 额定电流 (可定制) | 输出功率 |
|-----------|--------|--------|-------|------------------------------------|-----------|
| 5V转12V | 5~11V | 5V | 12V | 1 2 3 4 5 8 10 15 20A | 12W~240W |
| 12V转13.8V | 9~13V | 12V | 13.8V | 1 3 5 8 10 15 20 25A | 14W~415W |
| 12V转15V | 9~14V | 12V | 15V | 1 3 5 8 10 15 20 22 25A | 15W~475W |
| 12V转19V | 9~18V | 12V | 19V | 1 3 4 5 8 10 15 18 20 25A | 19W~475W |
| 12V转24V | 9~23V | 12V | 24V | 1 3 4 5 8 10 15 18 20 25 30 40 50A | 24W~1200W |
| 12V转27V | 9~26V | 12V | 27V | 1 3 5 8 10 15 20A | 27W~540W |
| 12V转28V | 9~26V | 12V | 28V | 1 3 5 8 10 15 20 30 40A | 28W~1120W |
| 12V转36V | 9~26V | 12V | 36V | 1 2 3 5 8 10 15 20 30A | 36W~1080W |
| 12V转48V | 10~18V | 12V | 48V | 1 2 3 5 8 10 15 20A | 48W~960W |
| 24V转48V | 18~32V | 24V | 48V | 1 2 3 5 8 10 15 20 30 40A | 48W~1920W |
| 36V转48V | 25~45V | 36V | 48V | 1 2 3 5 8 7A | 48W~336W |

类型: 非隔离升压

效率: >93%

保护功能: 过流、过压、过温保护

安装线长: 1~20A 14cm, 25~50A 铜排端子

防水等级: IP67 / IP68

尺寸重量: 1~3A (胶壳 58*40.5*22mm) 100g, 3~12A (铸铝74*74*32mm) 260g,
 15~20A (铸铝118*87*40mm) 370g, 25~30A (铝材150*127*63mm) 1.6kg,
 40A (铝材220*127*63mm) 2.3kg, 50A (铝材300*127*63mm) 3.2kg
 (尺寸仅为参考, 详情联系业务)

注意事项

- 1、DC-DC转换器禁止用于电瓶/电池充电。
- 2、本产品属于恒压模块, 禁止用于恒流负载。
- 3、同款转换器之间的输出禁止并联或串联使用, 否则会损坏产品。
- 4、用于负载感性之类的设备(电机音响等), 务必选购的转换器功率大于负载功率的3~5倍以上。
- 5、此类转换器输入端正负极严禁接反, 接线前请务必测量好接线处的正负极再接此电源。
- 6、建议长期工作在额定功率的80%以下为佳, 若长期满负载工作, 容易造成转换器发热严重而导致烧坏。
- 7、为保证客户的负载安全运行, 防止短路烧坏设备需要加保险丝, 防止电流倒灌和防反接就要加二极管。

非隔离降压DC-DC转换器

类型：非隔离升压
 效率：>93%
 波纹：(1~25A) 40mV, (30~60A) 170mV
 低功耗：(1~3A) 1.5mA, (3~5A) 8mA, (8~25A) 20mA,
 (30~60A) 60mA
 保护功能：过流、过压、过温保护
 安装线长：1~30A 14cm, 50~60A 铜排端子
 防水等级：IP67 / IP68
 尺寸重量：1~3A (胶壳 46*32*18mm) 60g
 3~5A (铸铝58*40.5*22mm) 100g
 8~25A (铸铝74*74*32mm) 260g
 30A (铸铝100*80*39mm) 500g
 40~60A (铝材150*127*63mm) 1.7kg

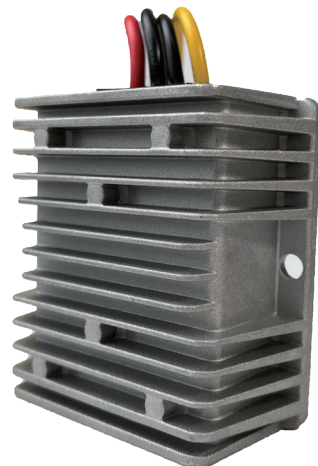


规格参数

| 规格 | 输入电压范围 | 额定输入电压 | 输出电压 | 额定电流 | 输出功率 |
|-------------|---------|----------|-------|---|------------|
| 12V24V转3.3V | 9~36V | 12V/24V | 3.3V | 1,2,3,5A | 3.3W~16.5W |
| 12V24V转3.7V | 9~36V | 12V/24V | 3.7V | 1,2,3,5A | 3.7W~18.5W |
| 12V24V转4.2V | 9~36V | 12V/24V | 4.2V | 1,2,3,5A | 4.2W~21W |
| 12V24V转5V | 8~40V | 12V/24V | 5V | 1,2,3,5 8 10 15 20 30 40A | 5W~200W |
| 12V24V转6V | 9~36V | 12V/24V | 6V | 1,2,3,5A | 6W~30W |
| 12V24V转7.5V | 10~36V | 12V/24V | 7.5V | 1,2,3,5A | 7.5W~37.5W |
| 12V24V转9V | 11~36V | 12V/24V | 9V | 1,2,3,5 6 8 10 15 25 30A | 54W~270W |
| 24V转13.8V | 15~36V | 24V | 13.8V | 10 15 20 25 30 35 40A | 138W~552W |
| 24V转19V | 21~40V | 24V | 19V | 5 6 8 10 15 20A | 95W~380W |
| 36V48V转19V | 30~60V | 36V/48V | 19V | 5 10 15 20 25 30A | 95W~570W |
| 24V转20V | 22~36V | 24V | 20V | 5 10 15 20 25 30 35A | 100W~700W |
| 36V48V转20V | 20~60V | 36V/48V | 20V | 1 5 10 15 20A | 100W~600W |
| 36V/48V转5V | 30~60V | 36V/48V | 5V | 1 2 3 5 6 8 10 20A | 5W~100W |
| 36V/48V转12V | 30~60V | 36V/48V | 12V | 1 2 3 5 6 8 10 15 20 25 30 35 40 50 60A | 12W~720W |
| 36V/48V转24V | 30~60V | 36V/48V | 24V | 1 2 3 5 6 8 10 15 20 25 30A | 24W~480W |
| 60V转5V | 20~72V | 60V | 5V | 5 8 10 15A | 25W~75W |
| 60V转12V | 20~75V | 60V | 12V | 1 2 3 5 6 8 10 15A | 12W~180W |
| 60V转24V | 20~72V | 60V | 24V | 1 2 3 5 10A | 24W~240W |
| 48V转36V | 40~60V | 48V | 36V | 5 8 10 15A | 180W~540W |
| 60V转36V | 40~75V | 60V | 36V | 5 8 10 15A | 180W~540W |
| 72V80V转36V | 40~96V | 72V/80V | 36V | 5 8 10 15A | 180W~540W |
| 60V转48V | 55~72V | 60V | 48V | 3 5 8 10 15 20A | 144W~960W |
| 72V80V转48V | 55~96V | 72V/80V | 48V | 3 5 8 10 15 20A | 144W~960W |
| 72V80V转12V | 30~96V | 72V/80V | 12V | 5 6 8 10 15 20A | 60W~240W |
| 100V转12V | 40~120V | 100V | 12V | 5 6 8 10 15 20A | 60W~240W |
| 72V80V转24V | 30~96V | 72V/80V | 24V | 3 5 10 15 20A | 72W~480W |
| 100V转24V | 40~120V | 90V/100V | 24V | 3 5 10 15 20A | 72W~480W |

非隔离稳压DC-DC转换器

- 进口元器件, CE/RoHS认证规范设计
- 满载老化测试, 足功率, 性能优异, 稳定输出
- 采用进口优质导热硅胶灌封, 防水, 防尘, 防震
- 铸铝外壳, 散热高效, 体积小, 安装简单
- 内置过流、低压、过温等保护功能
- 宽电压输入, 高达93%~98%高效转换
- 12个月质保服务



规格参数

| 规格 | 输入电压范围 | 额定输入电压 | 输出电压 | 额定电流 | 输出功率 |
|-------------|--------|--------|-------|-------------------------|------------|
| 6-20V转12V | 6-20V | 6-20V | 12V | 3 5 6 8 10 12 15 20 25A | 36W~300W |
| 9-20V转12V | 9-20V | 9-20V | 12V | 3 5 6 8 10 12A | 36W~144W |
| 9-36V转12V | 9-36V | 9-36V | 12V | 3 5 6 8 10 12A | 36W~145W |
| 9-36V转13.8V | 9-36V | 9-36V | 13.8V | 3 5 6 8 10 15 20 25A | 41.4W~345W |
| 10-36V转12V | 10-36V | 10-36V | 12V | 25 30 40 50A | 300W~600W |
| 10-36V转19V | 10-36V | 10-36V | 19V | 3 5 6 8 10 15 20A | 36W~380W |
| 10-36V转24V | 10-36V | 10-36V | 24V | 25 30 35A | 600W~840W |
| 18-36V转24V | 18-36V | 18-36V | 24V | 5 6 8 10 15 20A | 100W~480W |

类型: 非隔离升压

效率: >93%

保护功能: 过流、过压、过温保护

安装线长: 1~25A 14cm

防水等级: IP67

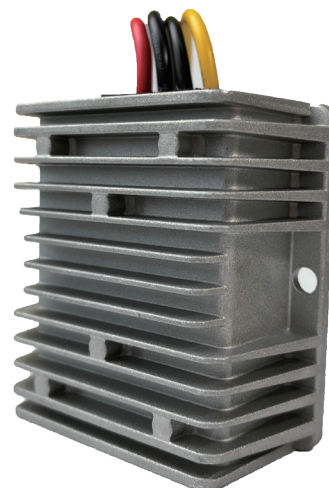
尺寸重量: 1~2A (胶壳58*40.5*22mm) 100g, 3~10A (铸铝74*74*32mm) 260g,
 15~25A (铸铝100*80*39mm) 500g
 (尺寸仅为参考, 详情联系业务)

注意事项

- 1、DC-DC转换器禁止用于电瓶/电池充电。
- 2、本产品属于恒压模块, 禁止用于恒流负载。
- 3、同款转换器之间的输出禁止并联或串联使用, 否则会损坏产品。
- 4、用于负载感性之类的设备(电机音响等), 务必选购的转换器功率大于负载功率的3~5倍以上。
- 5、此类转换器输入端正负极严禁接反, 接线前请务必测量好接线处的正负极再接此电源。
- 6、建议长期工作在额定功率的80%以下为佳, 若长期满负载工作, 容易造成转换器发热严重而导致烧坏。
- 7、为保证客户的负载安全运行, 防止短路烧坏设备需要加保险丝, 防止电流倒灌和防反接就要加二极管。

隔离降压DC-DC转换器

- 进口元器件, CE/RoHS认证规范设计
- 满载老化测试, 足功率, 性能优异, 稳定输出
- 采用进口优质导热硅胶灌封, 防水, 防尘, 防震
- 铸铝外壳, 散热高效, 体积小, 安装简单
- 内置过流、低压、过温等保护功能
- 宽电压输入, 高达93%~98%高效转换
- 12个月质保服务



规格参数

| 规格 | 输入电压范围 | 额定输入电压 | 输出电压 | 额定电流 | 输出功率 |
|-----------------|----------|-------------|------|-----------------------|-----------|
| 12V/24V转5V | 9-36V | 12V/24V | 5V | 1 2 3 4 5 8 10 15 20A | 5W~100W |
| 24V转12V | 15~36V | 24V | 12V | 1 2 3 4 5 8 10A | 12W~120W |
| 36V/48V转5V | 30~60V | 36V/48V | 5V | 1 2 3 4 5 8 10 15 20A | 5W~100W |
| 60V/72V/80V转5V | 50~100V | 60V/72V/80V | 5V | 1 2 3 4 5 8 10 15 20A | 5W~100W |
| 100V转5V | 75V~150V | 100V | 5V | 1 2 3 4 5 8 10 15 20A | 5W~100W |
| 36V/48V转12V | 30~60V | 36V/48V | 12V | 5 8 10A | 60W~120W |
| 60V/72V/80V转12V | 50~100V | 60V/72V/80V | 12V | 5 8 10A | 60W~120W |
| 100V转12V | 75V~150V | 100V | 12V | 5 8 10A | 60W~120W |
| 36V/48V转24V | 30~60V | 36V/48V | 24V | 15 20A | 360W~480W |
| 60V/72V/80V转24V | 50~100V | 60V/72V/80V | 24V | 15 20A | 360W~480W |
| 100V转24V | 75V~150V | 100V | 24V | 15 20A | 360W~480W |

类型：隔离降压

效率：>86%

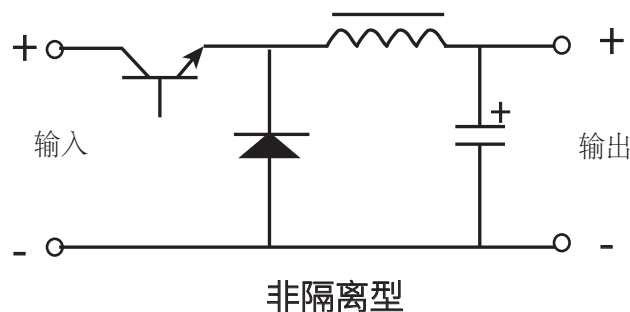
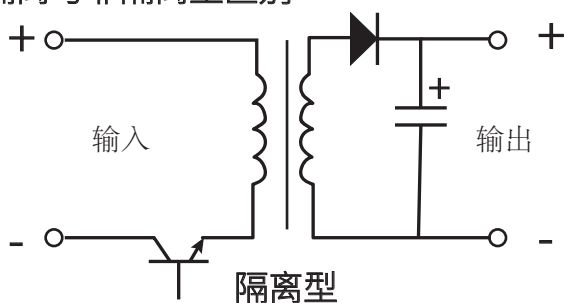
保护功能：过流、过压、过温保护

安装线长：14cm

防水等级：IP67 / IP68

尺寸重量：1~3A (胶壳 58*40.5*22mm) 100g,
 3~12A (铸铝 74*74*32mm) 260g
 15~20A (铸铝 118*87*40mm) 370g
 (尺寸仅为参考, 详情联系业务)

隔离与非隔离型区别



非隔离型的输入端负极直接与输出端负极连通, 没有隔离。